

Programación, Formulación, Ejecución de Proyectos de Inversión Pública en el marco del Sistema Nacional de Programación Multianual y Gestión de Inversiones –INVIERTE.PE

04 meses, 256 hrs. académicas



. Contenido

01

Presentación

02

Plan de Estudio

03

Metodología de Enseñanza

. Presentación

El Sistema Nacional de Inversión Pública ha establecido nuevas formas y procedimientos de obligatorio cumplimiento por parte de las entidades y empresas del sector público, para agilizar, flexibilizar y rentabilizar la ejecución de proyectos de inversión.

Este programa permitirá al participante actualizarse y/o especializarse en el vigente Sistema Nacional de Programación Multianual y Gestión de Inversiones, a fin de fortalecer sus competencias profesionales para contribuir a la optimización de las inversiones públicas.

. Objetivo

Al finalizar el programa de estudio el participante estará en la capacidad de aplicar los conceptos, herramientas y procedimientos del nuevo Sistema Nacional de Programación Multianual y Gestión de Inversiones – INVIERTE.PE.

. Perfil del Participante

Funcionarios y personal de las Oficinas de Programación Multianual de Inversiones (OPMI), Unidades Formuladoras (UF) y Unidades Ejecutoras de Inversiones (UEI) de Entidades Públicas; Gerentes, Directores, Jefes y funcionarios públicos en general; profesionales del sector privado que se dedican a la Programación, Formulación, Evaluación y Gestión de Proyectos de Inversión Pública; Consultores y Asesores en proyectos de inversión pública y profesionales en general que deseen capacitarse en el tema.

01



. Opción de Doble Certificación

El participante tiene la opción de acceder a una Doble Certificación con cualquiera de las instituciones que acrediten el curso, previo proceso de convalidación / homologación:

- Mención 1: Programación, Formulación, Ejecución de Proyectos de Inversión Pública en el marco del Sistema Nacional de Programación Multianual y Gestión de Inversiones – INVIERTE.PE
- Mención 2: Gestión de Proyectos de Inversión Pública



**UNIVERSIDAD NACIONAL
MAYOR DE SAN MARCOS**
Facultad de Ciencias Económicas



**CENTRO UNIVERSITARIO
INCARNATE WORD**
CAMPUS CIUDAD DE MÉXICO

"Consulta los pasos a seguir con tu Asesor"

. Plan de Estudio

. Módulo I

EL SISTEMA NACIONAL DE PROGRAMACIÓN MULTIANUAL Y GESTIÓN DE INVERSIONES – INVIERTE.PE

Unidades

1. Objeto, ámbito de aplicación de la normativa y órganos del Sistema
2. Ciclo de Inversión
3. Disposiciones, Anexos y Formatos.
4. Análisis comparativo de los sistemas de inversión en el Perú.

. Módulo II

FASE DE PROGRAMACIÓN MULTIANUAL DEL CICLO DE INVERSIÓN

Unidades

1. Objeto y ámbito de aplicación de la directiva
2. Funciones de los órganos
3. Proceso de la fase
 - Elaboración del diagnóstico de la situación de brechas.
 - Selección de la cartera de inversiones.
 - Elaboración de propuesta PMI

- Aprobación del Programa
- Presentación
- Actualización
- Inversiones no previstas
- Seguimiento
- El Programa Multianual de Inversiones del Estado (PMIE)

. Módulo III

FASE DE FORMULACIÓN Y EVALUACIÓN DEL CICLO DE INVERSIÓN

Unidades

1. Objeto y ámbito de aplicación de la directiva
2. Funciones de los órganos
3. Proceso de la fase
 - Definición de fichas técnicas y estandarización de proyectos.
 - Formulación de fichas técnicas y estudios de pre inversión
 - Formulación y evaluación de programas de inversión.
 - Conglomerado
 - Viabilidad
 - Requerimientos de las fichas técnicas y estudios de pre inversión.
 - Registro de Inversiones IOARR

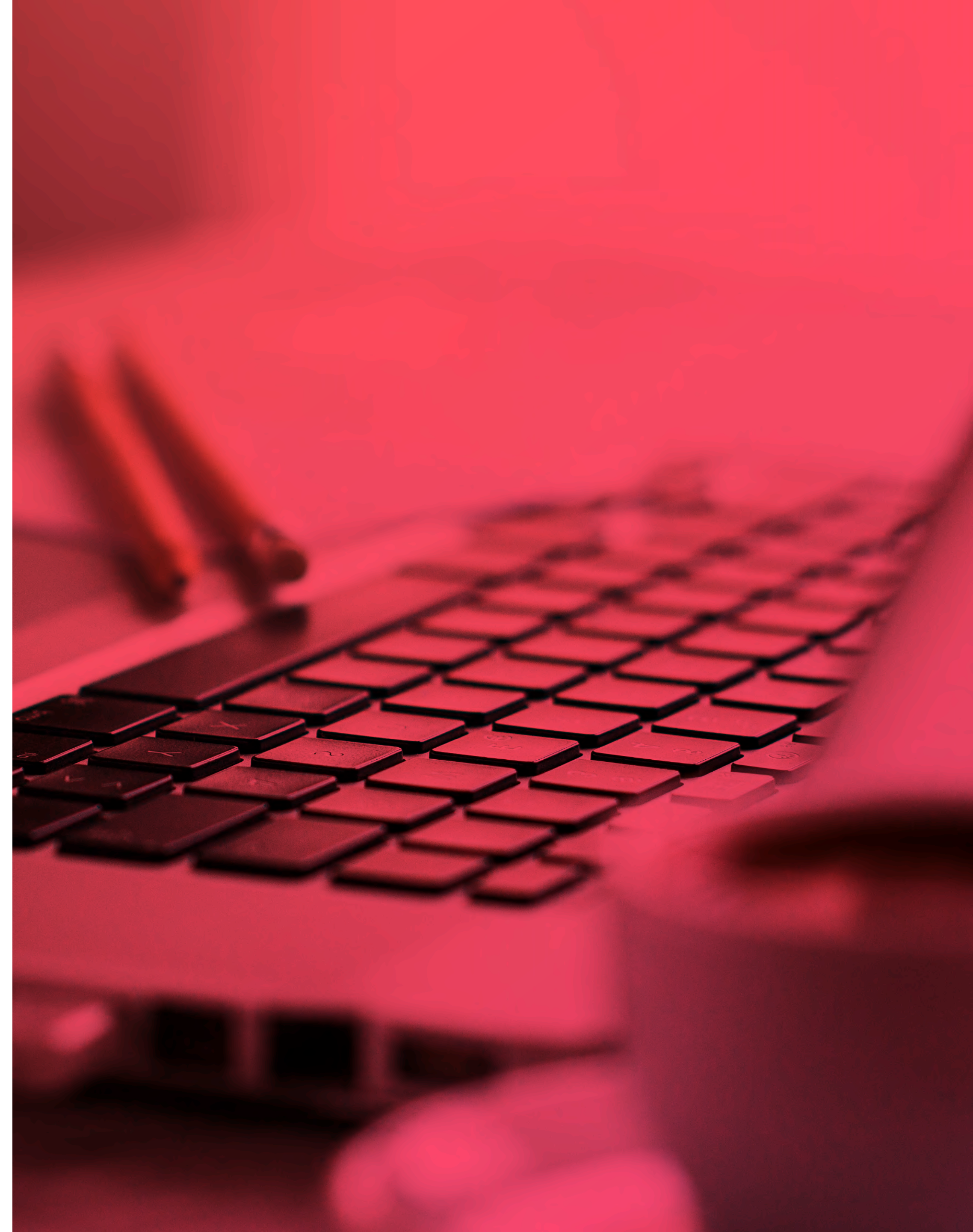
. Plan de Estudio

. Módulo IV

FASE DE EJECUCIÓN DEL CICLO DE INVERSIONES

Unidades

1. Objeto y ámbito de aplicación de la directiva
2. Funciones de los órganos
3. Proceso de la fase
 - odificaciones antes de la aprobación del expediente técnico o equivalente.
 - Elaboración del expediente técnico o equivalente.
 - Ejecución física
 - Sistema de seguimiento de inversiones
 - Vigencia de los expedientes técnicos



. Metodología de Enseñanza

. Virtual o E-learning

Brinda la libertad de estudiar de acuerdo a su disponibilidad horaria, rompiendo barreras de tiempo y distancia, monitoreados por un tutor virtual.

. Aula Virtual

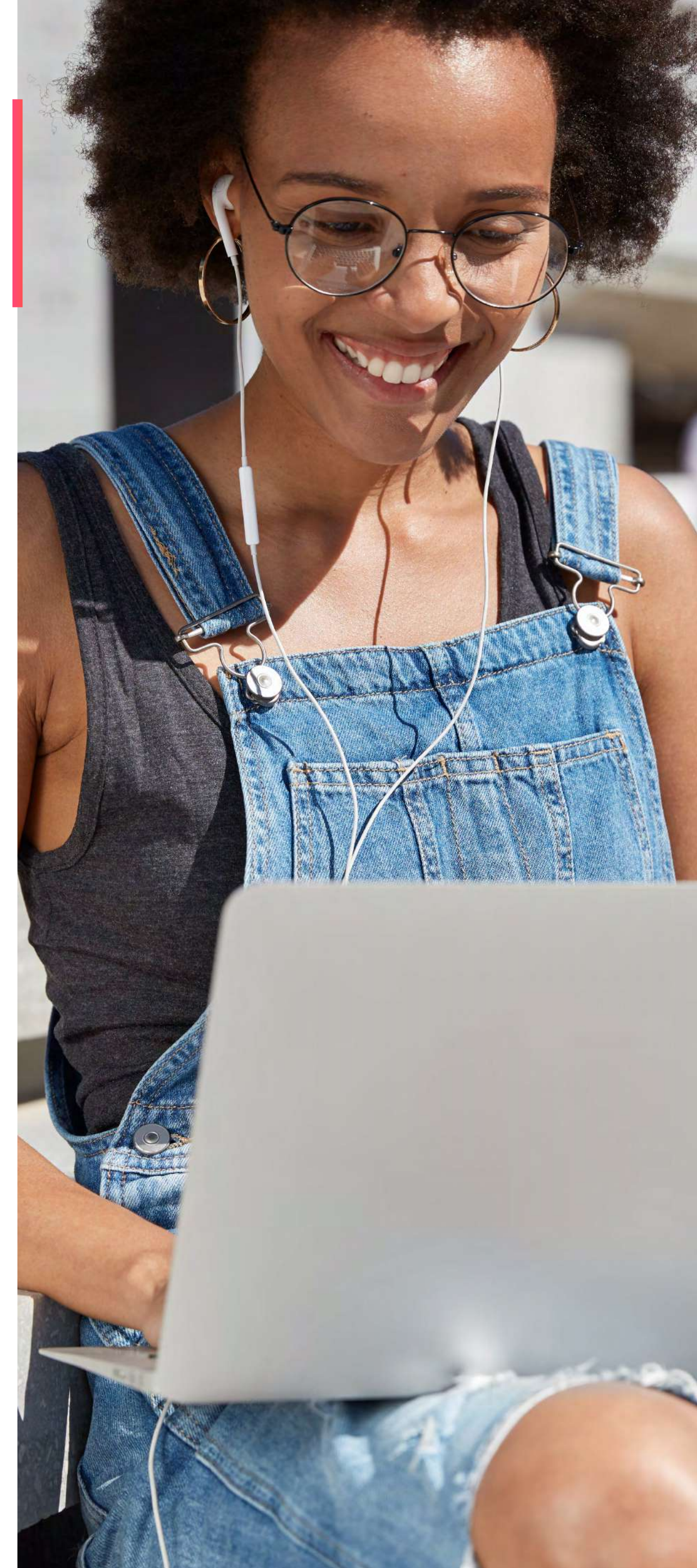
Entorno que facilita la interacción entre los participantes y el especialista, permitiendo la enseñanza-aprendizaje, comunicación, interacción y evaluación del alumno.

El estudiante tiene la capacidad de decidir el itinerario formativo más acorde con sus intereses y podrá acceder al contenido de la plataforma virtual las 24 horas:

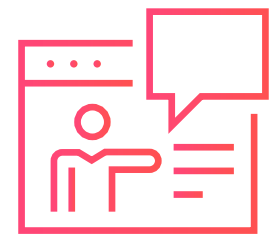
- **Video:** Medio audiovisual que contempla el desarrollo panorámico del tema, con ejemplos que ayuden a entender lo sustancial de cada unidad.
- **Guía de Estudio:** Material que permite al participante fundamentar los contenidos de cada unidad, desarrollar las capacidades, habilidades y destrezas que propone el programa, y solucionar las actividades propuestas.
- **Recursos Complementarios:** Lecturas seleccionadas y/o material audiovisual, a fin de profundizar la comprensión y/o análisis del tema, facilitando la apropiación del contenido y los referentes bibliográficos que complementan la capacitación y enriquecen el conocimiento.
- **Foro:** Entorno de conversación que permite el intercambio de conocimientos y opiniones con la comunidad de estudiantes, desarrollando el pensamiento crítico por medio del diálogo argumentativo y pragmático.
- **Evaluación:** Test que desarrolla el participante al finalizar cada módulo, permitiéndole evaluar su proceso de aprendizaje.

03

www.cadperu.com

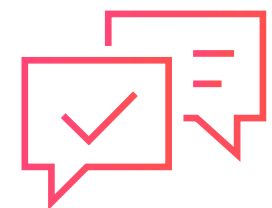


. Tutoría Virtual



Consultas Virtuales

Recurso que permite realizar consultas personalizadas al especialista, quien a la brevedad le enviará la respuesta.



Atención Personalizada

Nuestro Centro de Atención y equipo de expertos en e-learning asesorarán y atenderán tus consultas, para el buen desarrollo del proceso académico.





21 años

Comprometidos con el
Desarrollo Profesional

www.cadperu.com